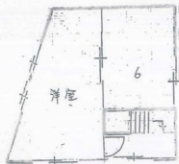


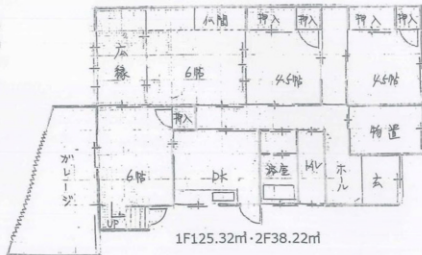
## 注文建築の中古住宅

屋内ガレージ付き  
建物の内外とても綺麗です

デイリーヤマザキ 500m  
トーホーストア 700m  
みなと銀行 400m  
高砂市民病院 400m



高砂市立荒井幼稚園 450m  
高砂市立荒井小学校 450m  
高砂市立荒井中学校 1.2km



※ 図面と現況が異なる場合は、現況を優先とします。

物件 種別	中古戸建		
最寄駅	山陽電鉄 荒井駅		
価格	1,590万円		
所在地	高砂市荒井町蓮池1丁目		
交通1	山陽電鉄荒井駅まで850m		
交通2			
建物	建物延床面積	163.54㎡	
	構造	木造かわらぶき2階建	
	間取	6DK	
	権利	所有権	
土地	土地面積	200.93㎡ (約60.78坪)	
	地目	宅地	
	用途地域	第一種中高層住居専用地域	
	建ぺい率	70%	容積率 150%
	接道状況	北側 42条1項道路 西側・南側 42条2項道路	
その他	築年月	昭和45年9月1日	
	引渡	相談	現況 空き
	設備	関西電力・都市ガス・上下水道	
	備考	角地緩和	
		要セットバック	
三方角地 現状有姿			



株式会社  
**CONNECTION TOOL**  
兵庫県宅地建物取引業協会 兵庫県知事(1)第401648号

コネクションツール

兵庫県加古川市加古川町平野400  
FAX 079-441-8935

TEL 079-441-8934

■取引態様 ■担当者  
仲介 尾田  
■手数料  
3%+6万円+消費税