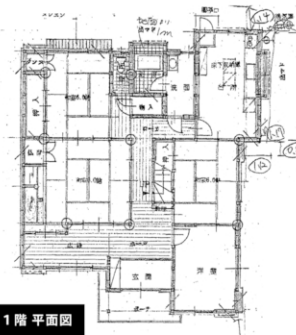
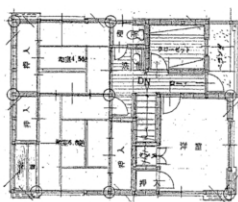




外観



1階平面図



2階平面図

# 中古戸建住宅

物件種目	中古戸建住宅		
基本駅	山陽電気鉄道本線 荒井駅より徒歩6分		
間取タイプ	7LDK		
価格	2,680 万円 (税込)		
所在地	高砂市荒井町蓮池三丁目		
交通	山陽電気鉄道本線『荒井駅』		
土地面積	公簿	241.97 m <sup>2</sup>	ほかにも 私道面積 なし
建物	構造・規模	木造瓦葺 2階建	
面積	168.67m <sup>2</sup> (別途 9.2m <sup>2</sup> 物置あり)		
土地権利	所有権	地目	宅地
都市計画	市街化区域	用途地域	第一種中高層
建ぺい率	60 %	容積率	150 %
地勢	平坦		
築年月	平成3年7月		
環 境	空	引渡日	即時
接道状況	北西方向 幅員 約6.16M 接道 約19M 法42条1項1号道路 荒井15号線		
設 備	上水道(水道メーター 20mm)・下水道・都市ガス		
備 考	現状有姿及び公簿取引 建物瑕疵担保責任免責		



株式会社  
**CONNECTION TOOL**  
兵庫県宅地建物取引業協会 兵庫県知事(1)第401648号

コネクションツール

兵庫県加古川市加古川町平野400  
FAX 079-441-8935

TEL 079-441-8934

- 取引態様 ■担当者  
仲介 尾田
- 手数料  
3%+6万円+消費税