

中古住宅
北野添2丁目

JR土山徒歩3分(250m)!

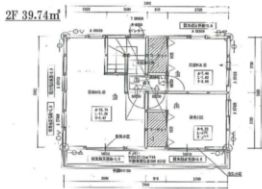
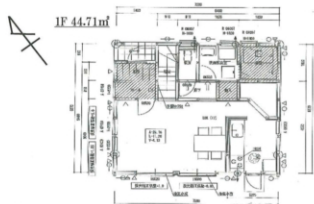
車3台駐車可能! 北野添 希少物件!

お庭にウッドデッキも施工可能な広さです!

人気の蓮池小学校徒歩9分!

価格**2,980万円**

敷地面積(公簿): 131.28㎡(39.71坪)・建物面積: 84.45㎡



物件概要

- | | | |
|---------------------|-------------|-------------------|
| ・所在地 / 加古郡播磨町北野添2丁目 | ・権利 / 所有権 | ・高度地区 / 第三種高度地区 |
| ・交通 / JR線「土山」駅徒歩3分 | ・建ぺい率 / 60% | ・設備 / 公営上下水道・関西電力 |
| ・地目 / 宅地 | ・容積率 / 200% | ・引き渡し / ご相談 |
| ・用途地域 / 第一種住居地域 | ・私道負担 / 無し | ・現況 / 古家あり |
| ・その他 / 外壁後退1m | | |



兵庫県知事 (1) 第401648号

コネクションツール

株式会社 **CONNECTION TOOL**

CONNECTION HOME 兵庫県加古川市加古川町平野町400 FAX 079-441-8935

TEL **079-441-8934**

info@connection-home.com

■報酬: 3%+6万円+消費税

■取引態様: 仲介