



播磨町野添城 第4

新築分譲住宅 I期2棟(全4棟)

システム番号:126974

—Access—

J R山陽本線

「土山」駅から徒歩 **16分**

—Life information—

蓮池小学校.....徒歩10分

播磨中学校.....徒歩20分

—Outline—

- ◆所在地/加古郡播磨町野添城1丁目 ◆
- 交通/J R山陽本線「土山」駅徒歩16分 ◆建物構造/木造アスファルトシングル2階建2棟 ◆外壁/サイディング ◆土地権利/所有権 ◆地目/宅地 ◆都市計画/市街化区域 ◆用途地域/第1種低層住居専用地域 ◆入居予定年月/令和4年5月完成予定 ◆建ぺい率/50% ◆容積率/100% ◆他の法令/法22条区域・第一種高度地域 ◆接道/北東側約4m公道 ◆セットバック/無 ◆駐車場/3台 ◆設備/関西電力・公営水道・公共下水・都市ガス ◎システムキッチン(浄水器一体型水栓) ◎換気暖房乾燥付ユニットバス ◎シャワートイレ(1F・2F) ◎フラット35 S利用可 ◎シャワー ドレッサー ◎人感センサー付玄関灯 ◎T Vモニター付インターホン ◎玄関ドア※カードキー ◎全居室ペアガラス

※T Vアンテナ・網戸・面格子・居室照明・カーテンレール別途。※図面と現況が異なる場合は現況優先にてご了承願います。



1号棟

4LDK

敷地面積/159.49㎡
 1 F床面積/51.43㎡
 2 F床面積/53.86㎡
 (ルーフバルコニー除外面積/44.14㎡)
 延床面積/105.29㎡
 (ルーフバルコニー除外面積/95.57㎡)
 建築確認番号/第BVJ-ENG21-10-5194号
 令和4年1月14日

販売価格(土地+建物)

2,580万円

2号棟

4LDK

敷地面積/159.50㎡
 1 F床面積/52.04㎡
 2 F床面積/53.86㎡
 (ルーフバルコニー除外面積/44.14㎡)
 延床面積/105.90㎡
 (ルーフバルコニー除外面積/95.57㎡)
 建築確認番号/第BVJ-ENG21-10-5195号
 令和4年1月14日

販売価格(土地+建物)

2,580万円

Equipment



システムキッチン



人感センサー付
玄関灯



T Vモニター付
インターフォン



カードキー



換気暖房乾燥付
ユニットバス



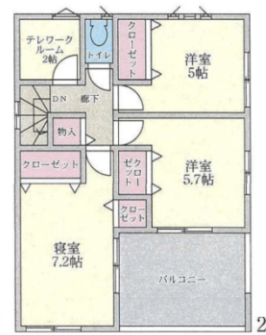
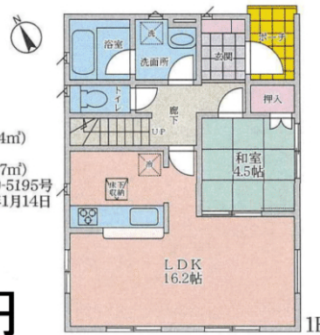
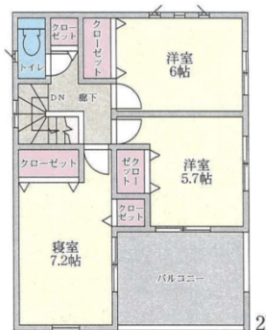
シャワー
ドレッサー



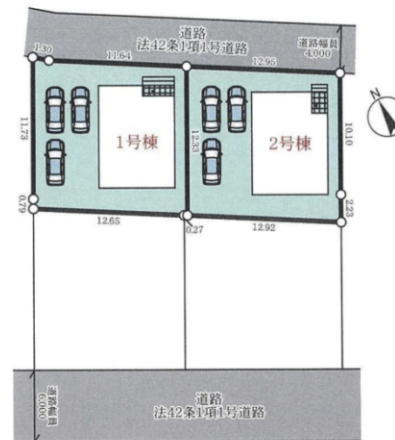
シャワートイレ
(1F・2F)



※当北誌誌面による別荘完成の建築確認済書は、最大200%まで、建物の揺れや変形を90%削減効果がある建築確認が得られました。



Block Plan



※フラット35 S(Aタイプ利用可)



兵庫県知事 (1) 第401648号

コネクションツール

株式会社 CONNECTION TOOL

CONNECTION HOME 兵庫県加古川市加古川町平野町400 FAX 079-441-8935

TEL 079-441-8934

info@connection-home.com

- 取引態様: 仲介
- 報酬: 3%+6万円+消費税